

南草津東山道記念公園 (野路岡田遺跡)

野路岡田遺跡 とは？

縄文時代～鎌倉時代の遺跡で、平成12年から発掘調査が始まった。



平安時代（後期）～ 鎌倉時代に栄えた野 路宿

当時、物資の集積拠点となっていた野路宿には、平家や源頼朝も泊まった。

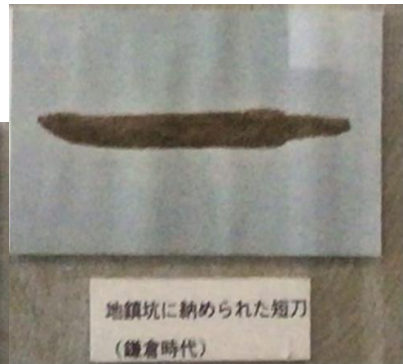
また、鎌倉時代に整備された、馬道に沿った宅地や館跡が見つかった。

遺跡から見つかった物

温石（カイロ）、短刀、鉄製品など



石鍋を再利用した温石（カイロ）
（平安時代末～鎌倉時代初頭）

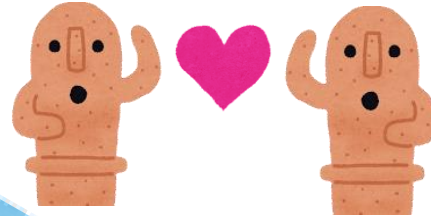


地鎮坑に納められた短刀
（鎌倉時代）

野路岡田遺跡発掘成果ホーム下パネル



発掘された物



野路宿

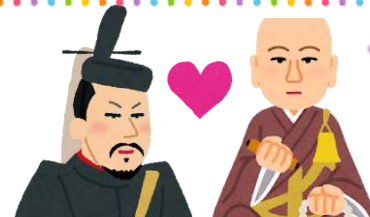
野路岡田遺跡は野路宿と言
う平安後期～鎌倉前期まで
の宿場町でした！

他にも短刀
埴輪
土器
など

今は駅やマンションが
建ち並んでいます！

源家や北条家が泊まっ
ていたかもしれない館
が発見されました！

縄文時代～鎌倉時代の
遺構や遺物が見つかっ
ています！



石鍋を再利用した温石（カイロ）
（平安時代末～鎌倉時代初頭）

やかたあと
館跡の中に存在した大型建物

この公園は、指定管理者として
公益財団法人草津市コミュニティ事業団が
おこなっています
公園管理
草津市公園事務所
(ロクハ公園内)
Tel 077-564-3838
fax 077-564-4111

東山道の道のりを紹介!

京都からいまの岐阜まで
つながっていたよ!

南草津駅
東山道記念公園

約810km

参考 ウィキペディア

東山道Q&A

Q. 東山道は何人で作ったの?

A. 専門家の人たちがたくさんの人と作ったよ

この公園は、指定管理者として
公益財団法人 草津市コミュニティ事業団
が運営・管理しています。
公園管理パートナー

草津市公園事務所
(ロクハ公園内)
Tel 077-564-3838
fax 077-564-4152

南草津駅
東山道記念公園